

Fundusze Europejskie
dla LubelskiegoRzeczpospolita
PolskaDofinansowane przez
Unię Europejską

Zadanie realizowane w ramach projektu pn. „Poprawa dostępności budynków oświatowych na terenie MOF Biłgoraja” współfinansowanego ze środków Europejskiego Funduszu Rozwoju Regionalnego w ramach Programu Fundusze Europejskie dla Lubelskiego 2021-2027

OPIS PRZEDMIOTU ZAMÓWIENIA

Przedmiotem zamówienia jest dostawa wraz z montażem materiałów informacyjnych oraz urządzeń dla potrzeb poprawy dostępności dla osób niepełnosprawnych w budynku Szkoły Podstawowej im. Jana Pawła II w Księżpolu ramach realizowanego projektu pn. „Poprawa dostępności budynków oświatowych na terenie MOF Biłgoraja” współfinansowanego ze środków Europejskiego Funduszu Rozwoju Regionalnego oraz budżetu państwa w ramach Programu Fundusze Europejskie dla Lubelskiego 2021-2027 oraz w części z budżetu gminy Księżpol.

Przedmiot zamówienia obejmuje:

Część 2 – Poprawa dostępności informacyjno-komunikacyjnej budynku:

1. Plan tyflograficzny ze stojakiem – 2 szt.:

1) specyfikacja techniczna planu

- a) przestrzenny plan orientacyjny kondygnacji budynku do percepcji dotykowej i wzrokowej, zawierający opisy brajlu, czarnodruku oraz piktogramy.
- b) format minimum 500x500 mm;
- c) wysokość: dolna krawędź 90 cm, górna krawędź 105 cm;
- d) nachylenie górnej krawędzi względem dolnej krawędzi pod kątem 25°;
- e) warstwa główna wykonana z transparentnego tworzywa sztucznego, od spodu naniesiony wydruk kolorowy z informacją dla osób widzących;
- f) stronę wierzchnią naniesione wypukłe informacje wykonane z kolorowych tworzyw sztucznych;
- g) opisy w alfabecie Braille'a (standard Marburg Medium) muszą być wykonane z transparentnych i kolorowych kulek wpuszczonych w powierzchnię tworzywa sztucznego, co zapewni wieloletnią trwałość;
- h) dołączony beacon ułatwiający lokalizację planu współpracujący z ogólnodostępną bezpłatną aplikacją YourWay (lub równoważną) dedykowaną do przekazywania informacji dla osób ze szczególnymi potrzebami;
- i) plan wyposażony w znacznik NFC oraz QR kod;
- j) plan wyposażony w system umożliwiający pobranie planu graficznego na telefony użytkowników;
- k) nie dopuszcza się wykonania w technologii wydruków UV i wydruków solwentowych;

2) Specyfikacja techniczna stojaka:

- a) konstrukcja spawana wykonania ze stali;
- b) elementy składowe stojaka: postawa wykonana z blachy, element nośny oraz kokpit umożliwiający zamontowanie w nim planu;
- c) wykończenie: zaokrąglone krawędzie, spawy oraz wszelkie powierzchnie szlifowane

Fundusze Europejskie
dla LubelskiegoRzeczpospolita
PolskaDofinansowane przez
Unię Europejską

*Zadanie realizowane w ramach projektu pn. „Poprawa dostępności budynków oświatowych na terenie MOF Biłgoraja”
współfinansowanego ze środków Europejskiego Funduszu Rozwoju Regionalnego w ramach Programu Fundusze
Europejskie dla Lubelskiego 2021-2027*

wykonane z dużą estetyką;

- d) plan zamocowany w kokpicie w sposób trwały;
- e) kokpit wykonany pod kątem tak aby ułatwić korzystanie z planu.

2. Plan tyflograficzny montowany na ścianie – 1 szt.

- a) Przestrzenny plan orientacyjny kondygnacji budynku do percepcji dotykowej i wzrokowej, zawierający opisy brajlu, czarnodruku oraz piktogramy.
- b) format minimum 500x500 mm;
- c) wykonana z transparentnego tworzywa sztucznego, od spodu naniesiony wydruk kolorowy z informacją dla osób widzących;
- d) stronę wierzchnią naniesione wypukłe informacje wykonane z kolorowych tworzyw sztucznych;
- e) opisy w alfabecie Braille'a (standard Marburg Medium) muszą być wykonane z transparentnych i kolorowych kulek wpuszczonych w powierzchnię tworzywa sztucznego, co zapewni wieloletnią trwałość;
- f) plan wyposażony w znacznik NFC oraz QR kod;
- g) plan wyposażony w system umożliwiający pobranie planu graficznego na telefony użytkowników;
- h) nie dopuszcza się wykonania w technologii wydruków UV i wydruków solwentowych;
- i) montaż na ścianie za pomocą specjalnych uchwytów;

3. Mobilna pętla indukcyjna – 2 szt.:

- 1) pętla indukcyjna wspomagająca rozmowę podczas spotkań, zapewniając wszechstronną pomoc dla użytkowników aparatów słuchowych;
- 2) regulacja poziomu w celu dostosowania do różnych aparatów słuchowych;
- 3) klasa D Tech - wysoka wydajność.
- 4) minimalny czas pracy na baterii : do 14 h;
- 5) zasięg działania: min.1,5 – 2m
- 6) Dual Action AGC zapewnia płynne i czyste brzmienie;
- 7) zasilany przez wbudowany akumulator litowo-polimerowy oraz z zasilacza sieciowego, ładowarka w zestawie;
- 8) zintegrowany mikrofon wbudowany;
- 9) wejście mikrofonu zewnętrznego;
- 10) mikrofon na gęsiej szyi

4. Piktogram do oznaczenia pętli indukcyjnej – 2 szt.:

- 1) tabliczka wykonana z tworzywa PMMA;

Fundusze Europejskie
dla LubelskiegoRzeczpospolita
PolskaDofinansowane przez
Unię Europejską

Zadanie realizowane w ramach projektu pn. „Poprawa dostępności budynków oświatowych na terenie MOF Biłgoraja” współfinansowanego ze środków Europejskiego Funduszu Rozwoju Regionalnego w ramach Programu Fundusze Europejskie dla Lubelskiego 2021-2027

- 2) Rozmiar min. 150 x150 mm
- 3) samoprzylepne;
- 4) wzór: symbol pętli indukcyjnej wg międzynarodowego standardu (ucho z literą „T”)
- 5) kolorystyka: biały znak na niebieskim tle, wysoki kontrast.

5. Tłumacz języka migowego – 1 szt.:

- 1) nielimitowany dostęp do zdalnego tłumacza Polskiego języka migowego przez okres minimum 60 miesięcy.
- 2) świadczenia tłumaczenia PJM/ SJM w trakcie wydarzeń lub indywidualnych konsultacji, szacowana ilość wydarzeń lub indywidualnych konsultacji w skali roku szkolnego - 10 godzin;
- 3) wymagania: tłumacz z potwierdzonymi kwalifikacjami (certyfikat lub wpis do rejestru tłumaczy PJM/SJM)

6. Dostosowanie strony Internetowej dla osób niepełnosprawnych – 1 szt.:

- 1) stworzenie tekstu o działalności szkoły w ETR (na podstawie wkładu merytorycznego);
- 2) nagranie informacji o działalności szkoły w PJM.

7. Opracowanie procedury wstępu na teren obiektu osoby z psem asystującym lub psem przewodnikiem – 1 szt.

8. Tabliczka informacyjna o możliwości wejścia z psem asystującym lub psem przewodnikiem – 1 szt.

- 1) tabliczki z wypukłym tekstem brajlowskim oraz poddrukami, wykonanym w kontrastowych kolorach i czcionką powiększoną dla osób słabowidzących:
 - a) tabliczka wykonana z tworzywa PMMA;
 - b) wymiary min. 150 mm x 150 mm
 - c) opisy w alfabecie Braille’a w standardzie Marburg Medium;
 - d) uzyskanie brajla metodą frezowania otworów i osadzania w nich tyflograficznych kulek brajlowskich;
 - e) samoprzylepne;
 - f) kolorystyka i projekt uzgodniony z Zamawiającym;

9. Dodatkowe źródła światła – 10 szt.:

Wypożyczenie oddziału bibliotecznego w dodatkowe punktowe oświetlenie – lampy biurkowe, na stanowiskach pracy. W ramach zamówienia należy dostarczyć 10 szt. lamp biurkowych z podstawą umożliwiającą postawienie ich na blacie biurka. Zamawiający nie dopuszcza lampek mocowanych

Fundusze Europejskie
dla LubelskiegoRzeczpospolita
PolskaDofinansowane przez
Unię Europejską

*Zadanie realizowane w ramach projektu pn. „Poprawa dostępności budynków oświatowych na terenie MOF Biłgoraja”
współfinansowanego ze środków Europejskiego Funduszu Rozwoju Regionalnego w ramach Programu Fundusze
Europejskie dla Lubelskiego 2021-2027*

do blatu biurka. Minimalne wymagania:

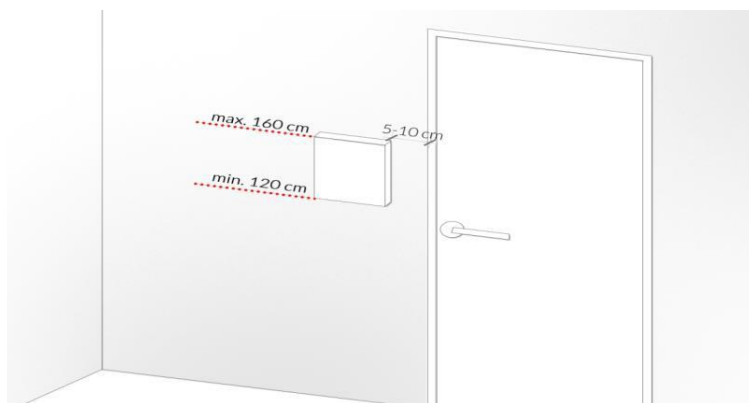
- 1) elastyczne ramię lampy;
- 2) brak efektu "mrugania" światła;
- 3) regulowana barwa oraz intensywność światła za pomocą intuicyjnego panelu dotykowego;
- 4) wysokość lampki: ok 42 cm +/- 2 cm;
- 5) kąt świecenia: 120°;
- 6) moc: min. 5W;
- 7) źródło światła: diody 2835;
- 8) natężenie światła: min. 500 lux na powierzchni roboczej
- 9) współczynnik oddawania barw: RA>80;
- 10) filtr ochrony oczu;
- 11) regulacja światła RGB;
- 12) regulacja intensywności światła - 3 stopnie za pomocą panelu dotykowego;
- 13) klasa odporności: IP20;
- 14) żywotność min. 50 000 h;
- 15) temperatura pracy min. -20° ~ +50°C;
- 16) panel sterujący dotykowy;
- 17) kabel zasilający a w przypadku potrzeby również zasilacz;

10. Tabliczki brajlowskie – 30 szt.:

- 1) tabliczki z wypukłym tekstem w alfabecie Braille'a i czarnodrukiem (druk standardowy) wykonane w kontrastowych kolorach. Napisy w alfabecie Braille'a umieszczone bezpośrednio pod czarnodrukiem.
- 2) tabliczka wykonana z tworzywa PMMA,
- 3) opisy w alfabecie Braille'a w standardzie Marburg Medium,
- 4) uzyskanie brajla metodą frezowania otworów i osadzania w nich tyflograficznych kulek brajlowskich,
- 5) samoprzylepne np. na taśma piankowej lub w inny sposób;
- 6) kolorystyka i projekt uzgodniony z Zamawiającym.
- 7) minimalne wymiary: 25 cm x 30 cm
- 8) informacja dotykowa powinna znajdować się na ścianie, po stronie klamki, na wysokości min. 120 cm (dół tabliczki), w odległości 5-10 cm od ościeżnicy drzwi (pomiar od krawędzi ościeżnicy do bliżej położonej krawędzi tabliczki):

Fundusze Europejskie
dla LubelskiegoRzeczpospolita
PolskaDofinansowane przez
Unię Europejską

Zadanie realizowane w ramach projektu pn. „Poprawa dostępności budynków oświatowych na terenie MOF Biłgoraja”
współfinansowanego ze środków Europejskiego Funduszu Rozwoju Regionalnego w ramach Programu Fundusze Europejskie dla Lubelskiego 2021-2027



Przykładowy rys. rozmieszczenia tabliczki

Opis tabliczek:

| | |
|-----|--|
| 1. | ODDZIAŁ PRZEDSZKOLNY |
| 2. | KLASA I |
| 3. | KLASA II |
| 4. | KLASA III |
| 5. | KLASA IV |
| 6. | KLASA V |
| 7. | KLASA VI |
| 8. | KLASA VI A |
| 9. | KLASA VI B |
| 10. | KLASA VII |
| 11. | KLASA VIII |
| 12. | PRACOWNIA JĘZYKOWA |
| 13. | PRACOWNIA KOMPUTEROWA |
| 14. | SALA MUZYCZNA |
| 15. | PEDAGOG |
| 16. | PSYCHOLOG |
| 17. | DYREKTOR SZKOŁY |
| 18. | WICEDYREKTOR |
| 19. | SEKRETARIAT |
| 20. | BIBLIOTEKA |
| 21. | POKÓJ NAUCZYCIELSKI |
| 22. | ŚWIETLICA |
| 23. | GABINET PROFILAKTYKI ZDROWOTNEJ |
| 24. | TOALETA DLA NIEPEŁNOSPRAWNYCH |
| 25. | TOALETA DLA NIEPEŁNOSPRAWNYCH |
| 26. | TOALETA DLA NIEPEŁNOSPRAWNYCH |
| 27. | TOALETA DLA NIEPEŁNOSPRAWNYCH |

Fundusze Europejskie
dla LubelskiegoRzeczpospolita
PolskaDofinansowane przez
Unię Europejską

*Zadanie realizowane w ramach projektu pn. „Poprawa dostępności budynków oświatowych na terenie MOF Biłgoraja”
współfinansowanego ze środków Europejskiego Funduszu Rozwoju Regionalnego w ramach Programu Fundusze
Europejskie dla Lubelskiego 2021-2027*

| | |
|------------|---------------------------|
| 28. | SALA GIMNASTYCZNA |
| 29. | SALA TERAPEUTYCZNA |
| 30. | LOGOPEDA |

11. Nakładki na poręcze – 10 szt.:

- 1) stal nierdzewna 304 (szlif) o grubości 0,5 - 0,6 mm;
- 2) pismo brajla przetłaczane (standard marburg medium) oraz pisany tekst pisany- czarnodruk;
- 3) nakładki dopasowane pod konkretną średnicę poręczy schodowej;
- 4) zatępione ostre krawędzie oraz zaokrąglone narożniki.
- 5) grawer czarnodrukowy;
- 6) Opis nakładek na poręcze:
 - a) numeru kondygnacji,
 - b) opis funkcji, kierunku ewakuacji (górze, dół) kondygnacji, nadruk czarny:

| | |
|------------|---------------------------------------|
| 1. | 1 PIĘTRO |
| 2. | PARTER |
| 3. | PARTER |
| 4. | JADALNIA PÓŁPIĘTRO |
| 5. | SALA GIMNASTYCZNA PARTER |
| 6. | SALA GIMNASTYCZNA PIĘTRO |
| 7. | PARTER |
| 8. | SZATNIA PIĘTRO -1 |
| 9. | SALA GIMNASTYCZNA NISKI PARTER |
| 10. | SALA GIMNASTYCZNA PARTER |

- 7) informacje umieścić na początku biegu schodów, na wierzchu lub po wewnętrznej stronie pochwytu.
- 8) przed wykonaniem oznaczeń Zamawiający wymaga wykonania przez Wykonawcę pomiaru poręczy schodowej dla prawidłowego doboru wymiarów nakładek;
- 9) kształt nakładek dobrać do istniejących poręczy schodowej;
- 10) wymiary nakładek wysokość – 4-7 cm (poręcze mają różne wymiary), długość min. 10 cm
- 11) poniżej zdjęcia klatek schodowych:



Fundusze Europejskie
dla Lubelskiego

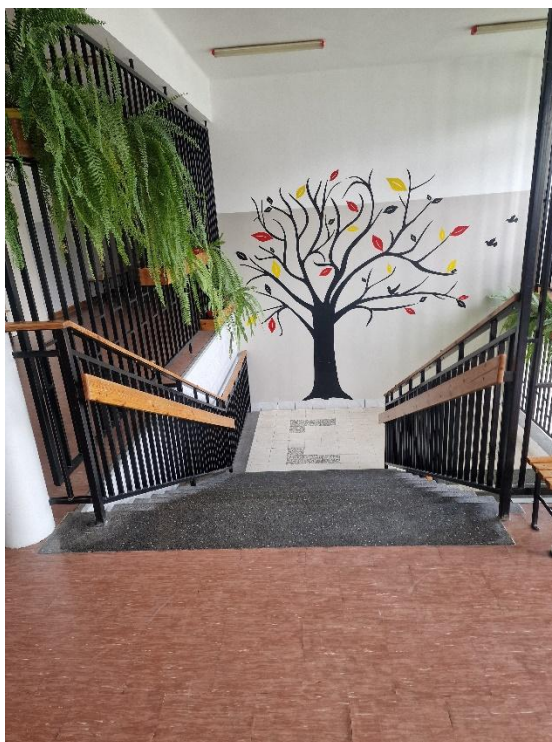
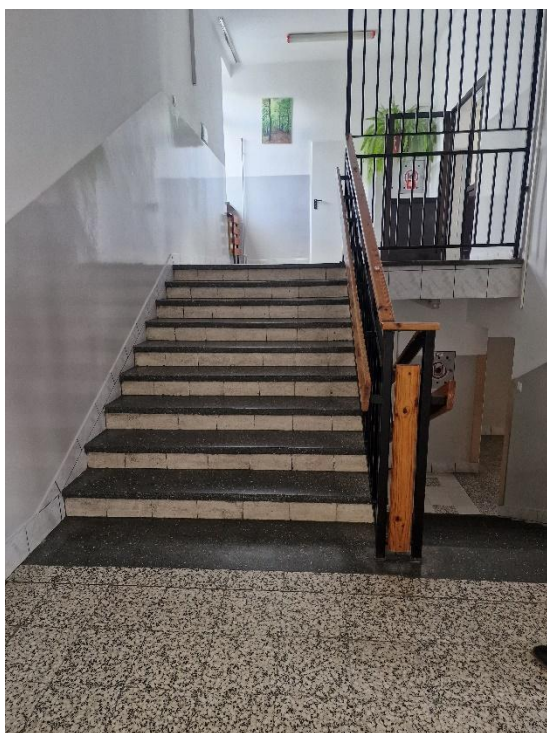


Rzeczpospolita
Polska

Dofinansowane przez
Unię Europejską

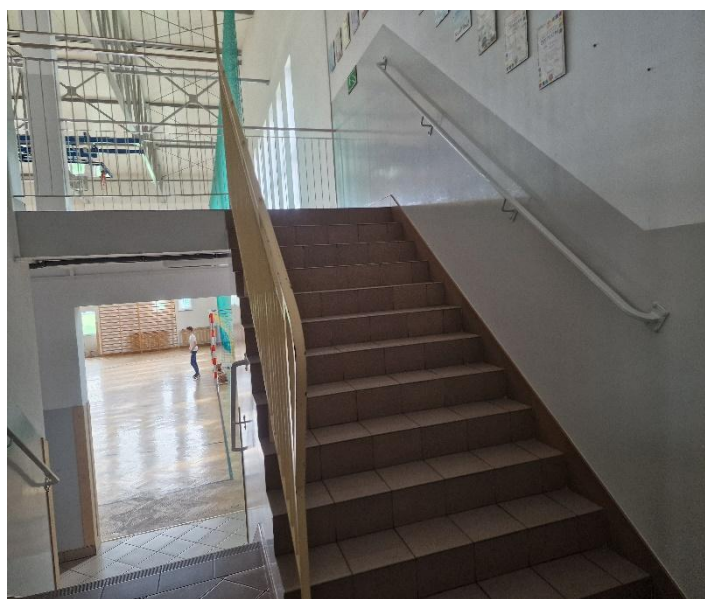


*Zadanie realizowane w ramach projektu pn. „Poprawa dostępności budynków oświatowych na terenie MOF Biłgoraja”
współfinansowanego ze środków Europejskiego Funduszu Rozwoju Regionalnego w ramach Programu Fundusze
Europejskie dla Lubelskiego 2021-2027*



Fundusze Europejskie
dla LubelskiegoRzeczpospolita
PolskaDofinansowane przez
Unię Europejską

Zadanie realizowane w ramach projektu pn. „Poprawa dostępności budynków oświatowych na terenie MOF Biłgoraja” współfinansowanego ze środków Europejskiego Funduszu Rozwoju Regionalnego w ramach Programu Fundusze Europejskie dla Lubelskiego 2021-2027



Uwaga:

Wykonawca może zaoferować produkty równoważne z opisywanym o parametrach lepszych niż opisywane. Powyższe parametry stanowią minimalne wymagania.

Wszystkie zaoferowane produkty muszą spełniać normy krajowe i europejskie oraz zalecenia wynikające z przepisów o dostępności w tym Ustawy z dnia 19 lipca 2019 r. o zapewnianiu dostępności osobom ze szczególnymi potrzebami Dz.U.2024 póź. 1411).

Montaż oznakowania oraz parametry winny być zgodne z wymogami publikacji *Standardy Dostępności w Samorządzie* - <https://www.gov.pl/web/mswia/standardy-dostepnosci-w-samorzadzcie>

Wymagania dotyczące gwarancji:

- gwarancja na zamontowane materiały i urządzenia informacyjno- komunikacyjne minimum 24 miesiące;
- gwarancja na usługę tłumacza języka migowego na cały okres nielimitowanego dostępu do zdalnego tłumacza Polskiego języka migowego, tj. na okres minimum 60 miesięcy.